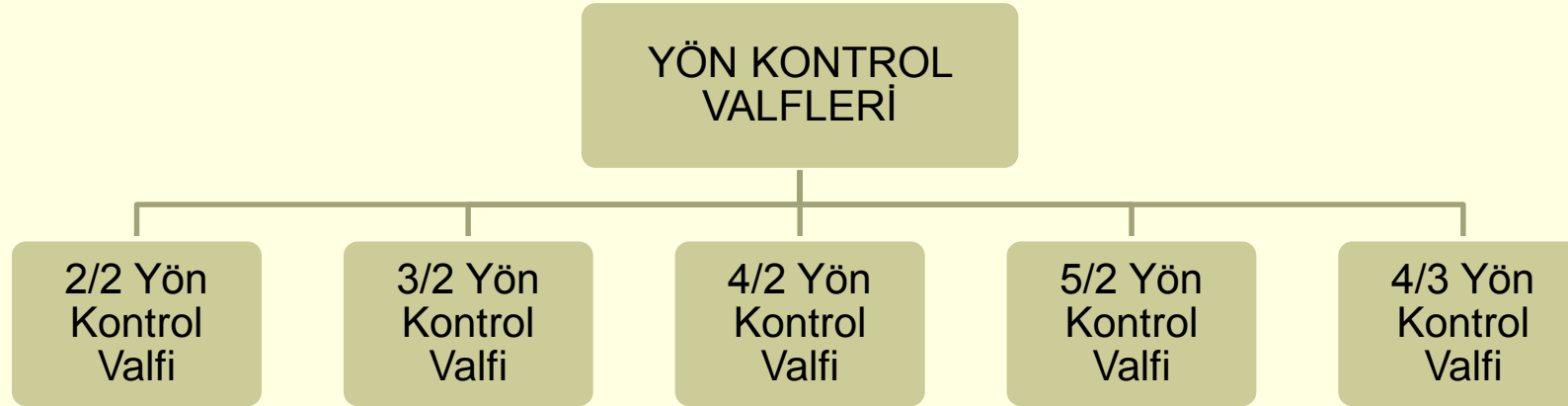


YÖN KONTROL VALFLERİ



YÖN KONTROL VALFİ

Yön kontrol valfleri piston veya hidrolik motor hareketini düzenleyen valflerdir. Konum ve yol sayısına göre imal edilir ve sembolize edilirler.

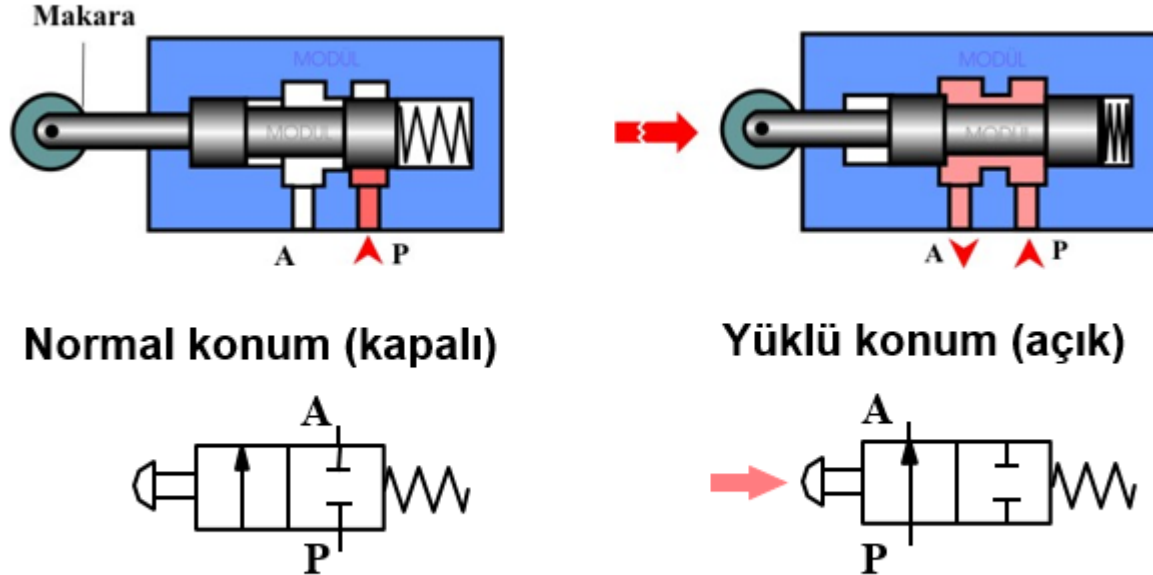
Hidrolik devrelerde akışkanın, ne zaman, hangi yolu izlemesi gerektiğini belirleyen valflerdir.

İstenildiğinde akış yolunu değiştirirler; istenildiğinde akış yolunu açıp kapatırlar.



2/2 YÖN KONTROL VALFİ

2 Yollu ve 2 Konumlu kontrol valfidir. Genellikle açma-kapama valfi olarak kullanılır. Normalde açık veya normalde kapalı olarak iki çeşidi de kullanılmaktadır. Normalde açık valflerde basınçlı akışkan valften geçerek alıcıya gider. Kumanda butonuna basıldığı zaman valfler kapanır ve basınçlı akışkan valften geçmez. Normalde kapalı valflerde ise butona basıldığı zaman valf açılır yani basınçlı Akışkanın geçiş yolu açılır ve akışkan alıcıya gider. Normalde kapalı valflerde butona basılmadığı müddetçe basınçlı akışkan geçemez.



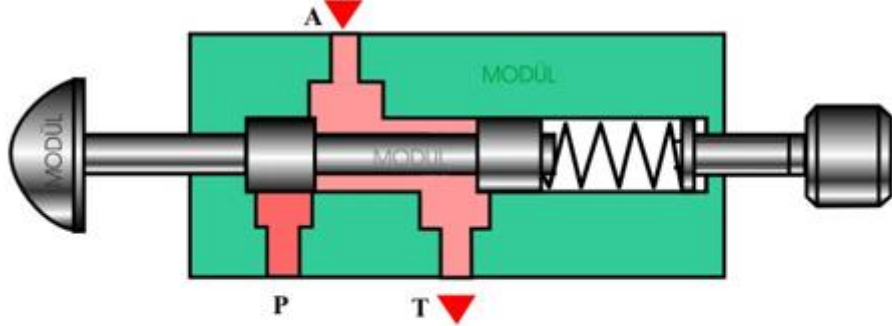
Normal konum (kapalı)

Yüklü konum (açık)

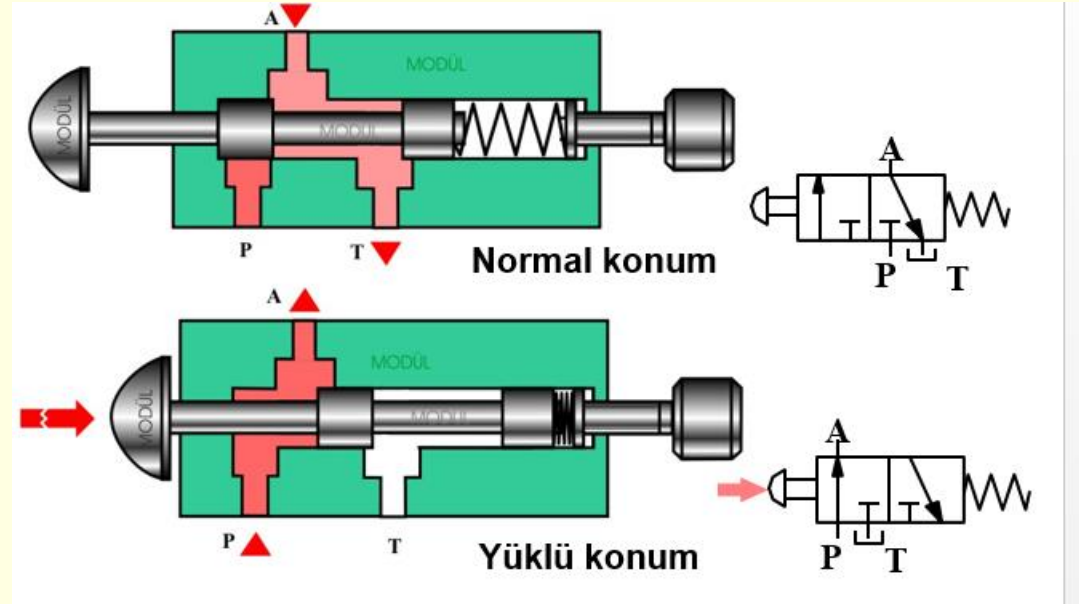
“P” ve “A” olmak üzere iki yollu valflerdir. Açma kapama işlemlerinde kullanılır.

3/2 YÖN KONTROL VALFİ

3 Yollu ve 2 Konumlu kontrol valfidir. Bu tür valfler genellikle tek etkili silindirlerin çalıştırılmasında ve bazı hidrolik devre elemanlarına istenilen zamanlarda basınçlı akışkan sinyali gönderileceği durumlarda kullanılırlar.

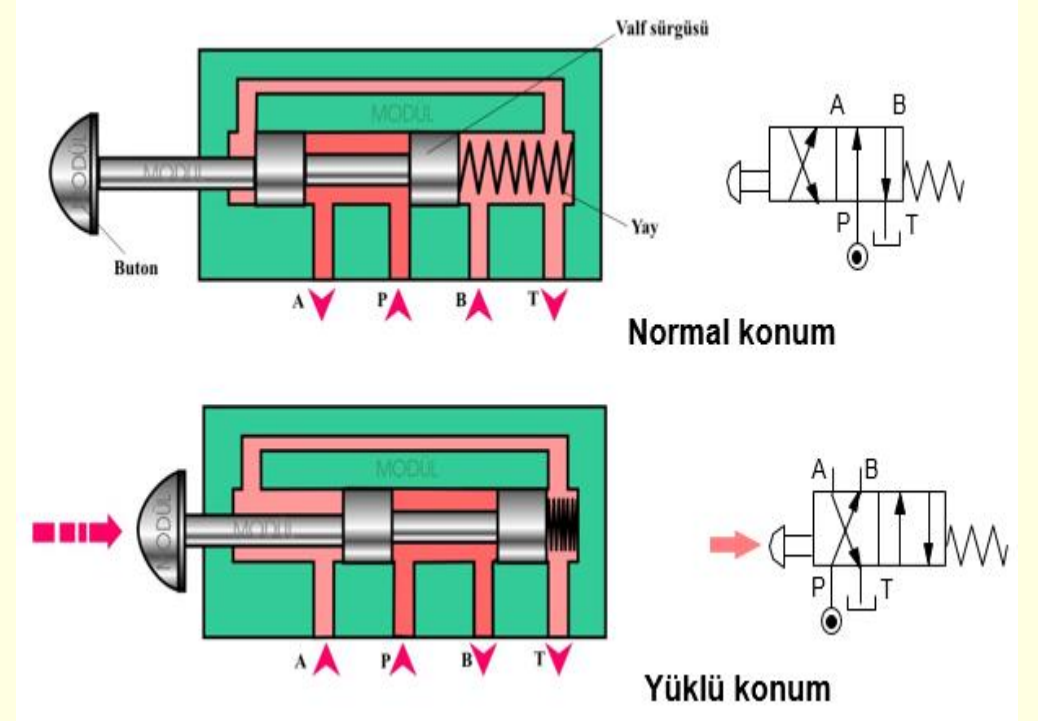
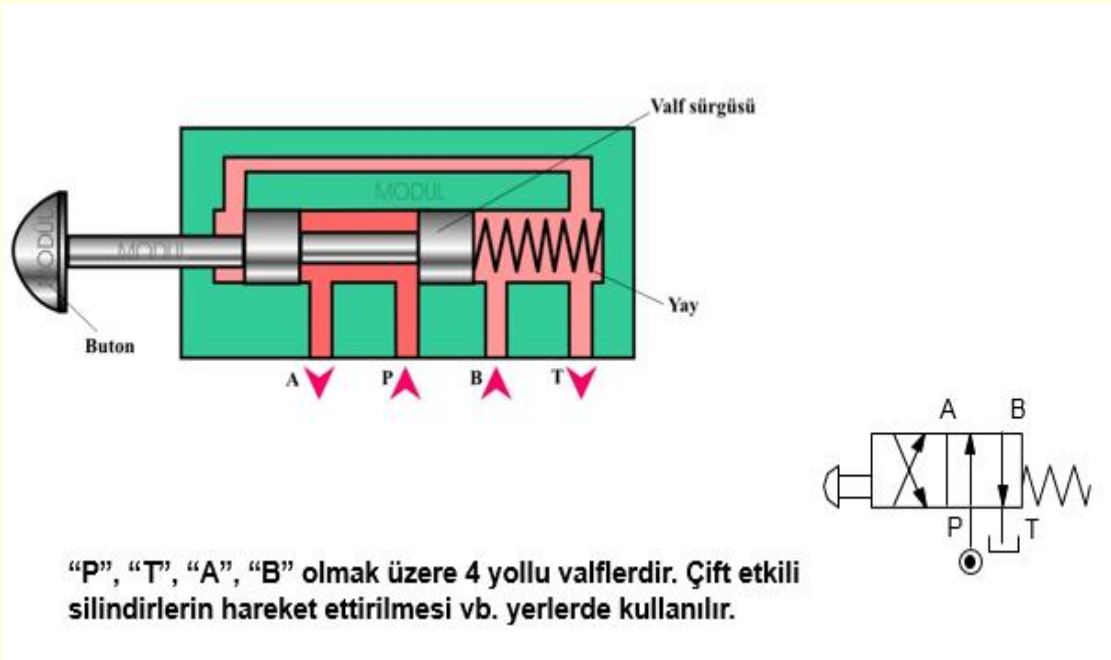


“P”, “A” ve “T” olmak üzere 3 yollu valflerdir. Tek etkili silindirlerin çalıştırılması vb. amaçlarla kullanılır.



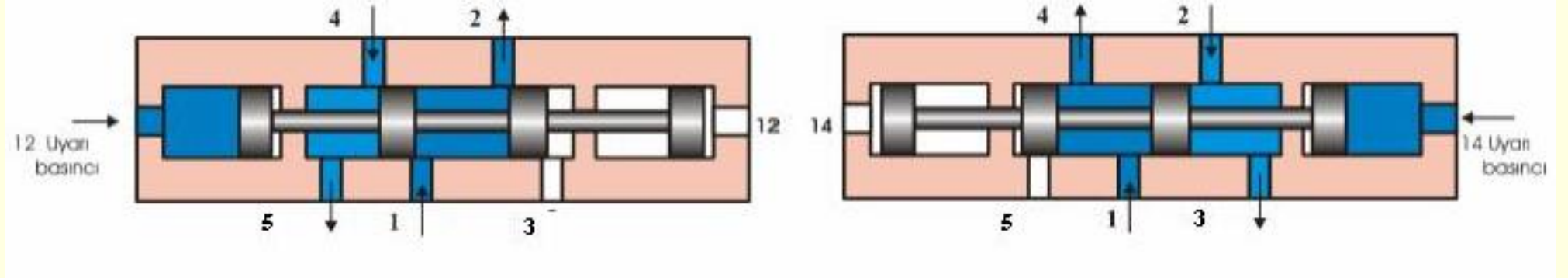
4/2 YÖN KONTROL VALFİ

4 Yollu ve 2 Konumlu kontrol valfidir. Çift etkili silindirlerin çalıştırılmasında kullanılırlar. Valfe kumanda biçimi elle yada mekanik olarak yapılabilmektedir.



5/2 YÖN KONTROL VALFİ

5 Yollu ve 2 Konumlu kontrol valfidir. hidrolik sistemlerde çift etkili silindirin çalıştırılmasında ve bazı komple devrelerde kullanılırlar. Bu valflerin konum deęiřtirmesi genellikle otomatik yapılmaktadır.



4/3 YÖN KONTROL VALFİ

4 Yollu ve 3 Konumlu kontrol valfidir. hidrolik sistemlerde yaygın olarak kullanılmaktadırlar. Genellikle normalde kapalı durumdadırlar. Bu anlamı orta (merkez) konumda akışkan geçişi ve dolayısıyla alıcılarda hareket yoktur. Üç konumlu valfler genellikle kapalı hidrolik devrelerde çok kullanılmaktadır. Bu valflerin bir faydası da piston kurs sonuna varmadan istenilen bir yerde durdurulabilir veya yönü değiştirilebilir

